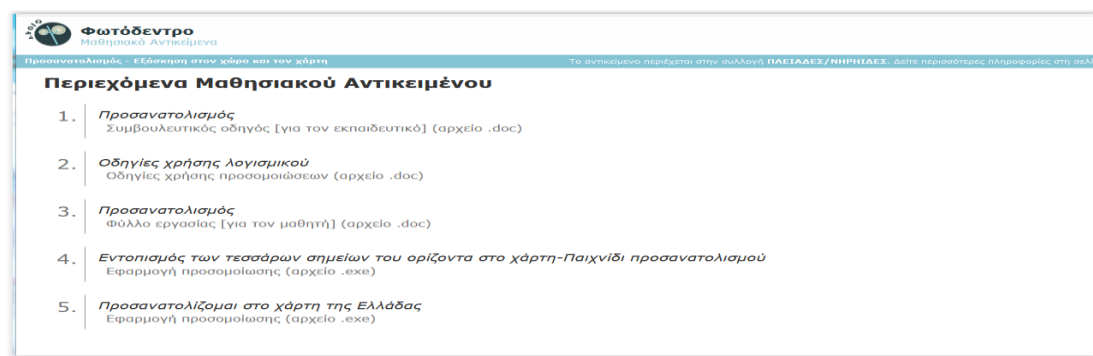


Η προσομοίωση prosanatol

ΑΚΟΛΟΥΘΗΣΤΕ ΤΑ ΠΑΡΑΚΑΤΩ ΒΗΜΑΤΑ ΓΙΑ ΝΑ ΚΑΤΕΒΑΣΕΤΕ ΤΟ ΑΡΧΕΙΟ
prosanatol.exe

- ΚΑΝΤΕ ΚΛΙΚ ΣΤΟΝ ΣΥΝΔΕΣΜΟ ΠΟΥ ΑΚΟΛΟΥΦΕΙ:

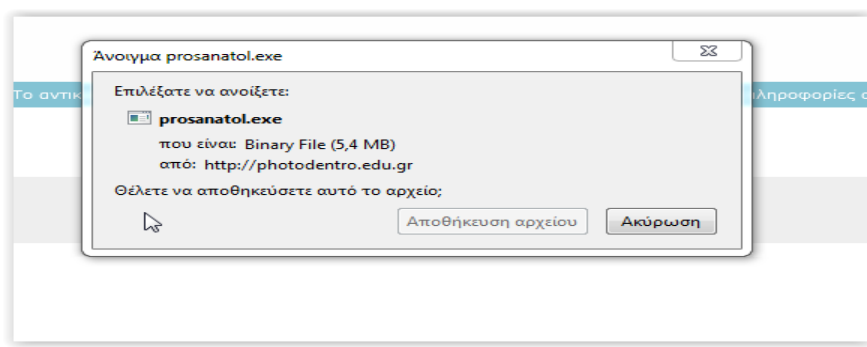
<http://photodentro.edu.gr/v/item/ds/8521/6814>



The screenshot shows the Photodentro website interface. At the top, there is a logo and the text "Φωτόδεντρο Μαθησιακά Αντικείμενα". Below this, there is a navigation bar with "Προσανατολισμός - Εξάσκηση στον χώρο και τον χάρτη" and "Το αντικείμενο περιέχεται στην συλλογή ΠΑΕΙΑΔΕΣ/ΝΗΡΗΙΔΕΣ. Δείτε περισσότερες πληροφορίες στη σελίδα". The main content area is titled "Περιεχόμενα Μαθησιακού Αντικειμένου" and contains a list of five items:

1. Προσανατολισμός Συμβουλευτικός οδηγός [για τον εκπαιδευτικό] (αρχείο .doc)
2. Οδηγίες χρήσης λογισμικού Οδηγίες χρήσης προσομοιώσεων (αρχείο .doc)
3. Προσανατολισμός Φύλλο εργασίας [για τον μαθητή] (αρχείο .doc)
4. Εντοπισμός των τεσσάρων σημείων του ορίζοντα στο χάρτη-Παιχνίδι προσανατολισμού Εφαρμογή προσομοίωσης (αρχείο .exe)
5. Προσανατολίζομαι στο χάρτη της Ελλάδας Εφαρμογή προσομοίωσης (αρχείο .exe)


- ΣΤΗΝ ΣΥΝΕΧΕΙΑ ΚΑΝΤΕ ΚΛΙΚ ΣΤΟ 5. "προσανατολίζομαι στον χάρτη
Ελλάδος"




The screenshot shows a Windows file download dialog box titled "Άνοιγμα prosanatol.exe". The dialog asks "Επιλέξτε να ανοίξετε:" and shows a file named "prosanatol.exe" which is a "Binary File (5,4 MB)" from "http://photodentro.edu.gr". Below the file information, it asks "Θέλετε να αποθηκεύσετε αυτό το αρχείο;". There are two buttons: "Αποθήκευση αρχείου" and "Ακύρωση".


- ΣΤΟ ΠΑΡΑΘΥΡΟ ΠΟΥ ΑΝΟΙΓΕΙ, ΚΑΝΤΕ ΚΛΙΚ ΣΤΗΝ ΕΠΙΛΟΓΗ "ΑΠΟΘΗΚΕΥΣΗ
ΑΡΧΕΙΟΥ"
- ΕΠΙΛΕΞΤΕ ΜΙΑ ΘΕΣΗ ΣΤΟΝ Η/Υ ΟΠΟΥ ΘΑ ΜΠΟΡΕΙΤΕ ΝΑ ΒΡΙΣΚΕΤΕ ΕΥΚΟΛΑ
ΤΟ ΑΡΧΕΙΟ prosanatol.exe ΠΧ ΣΤΗΝ ΕΠΙΦΑΝΕΙΑ ΕΡΓΑΣΙΑΣ
- ΚΑΝΤΕ ΔΙΠΛΟ ΚΛΙΚ ΣΤΟ ΕΚΤΕΛΕΣΙΜΟ ΑΡΧΕΙΟ prosanatol.exe, ΣΤΟΝ Η/Υ ΣΑΣ
ΚΑΙ ΑΝΟΙΞΤΕ ΤΟ ΑΡΧΕΙΟ : prosanatol.exe

Στην προσομοίωση **prosanatol** υπάρχει ένας χάρτης όπου απεικονίζεται η Ελλάδα και ένα μέρος της Τουρκίας (Εικόνες 3 και 4). Επιλέγοντας **Βοήθεια** επάνω δεξιά στην οθόνη, εμφανίζεται ένα πλαίσιο κειμένου με οδηγίες για τη χρήση της προσομοίωσης. Στο χάρτη εμφανίζονται διάφορες πόλεις, και σε κάθε μία από τις οποίες υπάρχει ένα σπιτάκι.


Επιλέγοντας το εικονίδιο με το σπιτάκι  που βρίσκεται στα δεξιά της οθόνης, εμφανίζεται πάνω στο σπιτάκι κάθε πόλης ένα πράσινο φωτάκι που αναβοσβήνει. Έτσι το παιδί μπορεί να δει πού βρίσκεται κάθε πόλη της Ελλάδας, για να μελετήσει τον προσανατολισμό της σε σχέση με κάποια άλλη.

Κάτω από το εικονίδιο με το σπιτάκι στα δεξιά της οθόνης υπάρχει ένα εικονίδιο με την

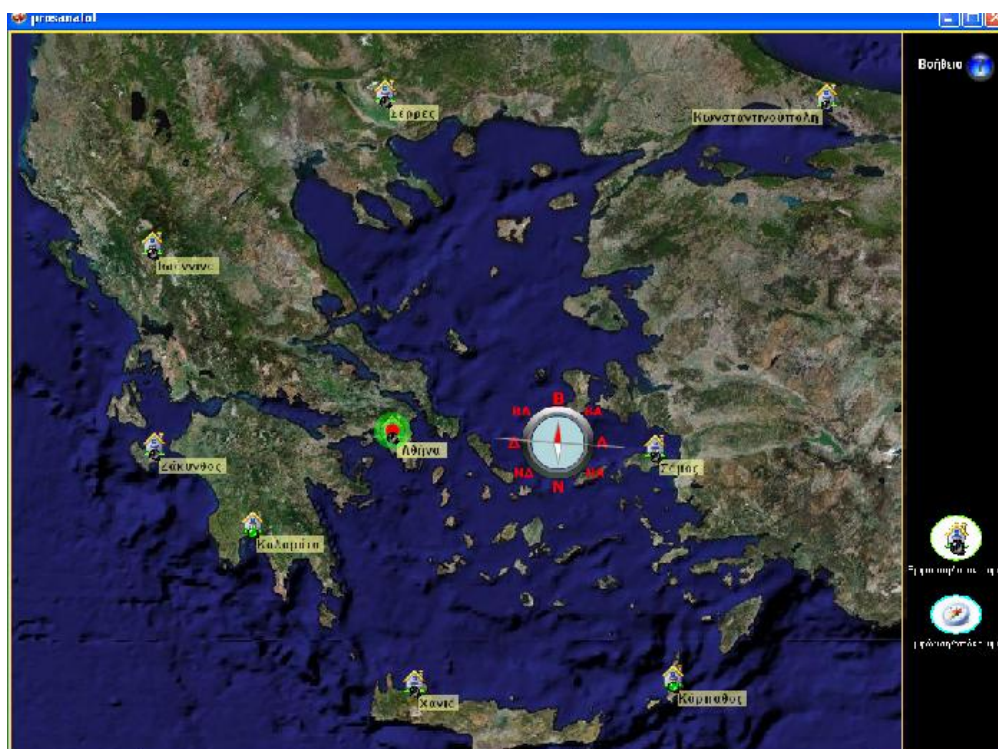
πυξίδα . Εάν το παιδί το επιλέξει, τότε κάτω αριστερά στην οθόνη εμφανίζεται μία

πυξίδα , την οποία μπορεί να μετακινήσει σε όποιο σημείο του χάρτη επιθυμεί.

Ταυτόχρονα, στην πόλη της Αθήνας εμφανίζεται μία κόκκινη βούλα με πράσινη στεφάνη

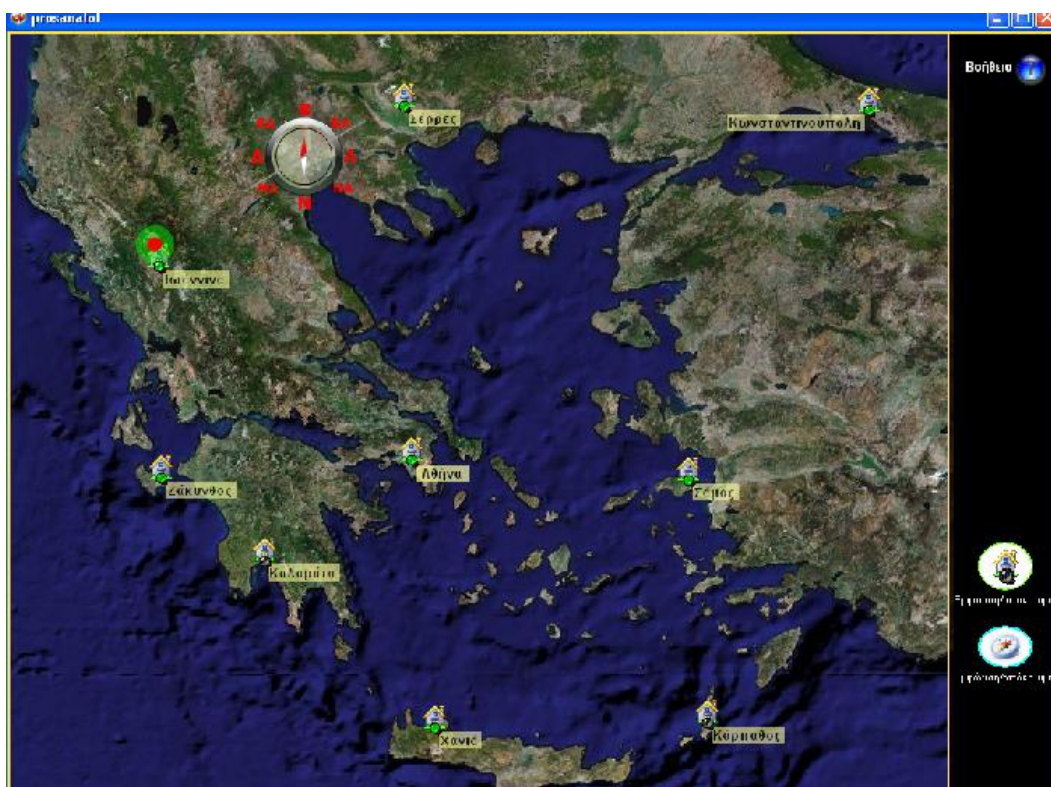
, την οποία το παιδί μπορεί να μετακινήσει σε ένα οποιοδήποτε σημείο επιθυμεί στο χάρτη για να βρει τον προσανατολισμό των διαφόρων πόλεων και περιοχών σε σχέση με αυτό το σημείο.

Αρχικά το παιδί μετακινεί την πυξίδα πάνω στις διάφορες πόλεις για να δει πού βρίσκεται κάθε πόλη σε σχέση με την Αθήνα. Για παράδειγμα, η Σάμος βρίσκεται ανατολικά της Αθήνας (Εικόνα 2).



Εικόνα 3. Προσομοίωση **prosanatol**: προσανατολισμός της Σάμου σε σχέση με την Αθήνα

Επίσης, το παιδί μπορεί να μετακινήσει την πράσινη βούλα σε όποια πόλη ή περιοχή επιθυμεί, ώστε να μελετήσει τον προσανατολισμό των άλλων πόλεων ή περιοχών σε σχέση με την πόλη της επιλογής του. Έτσι, οι Σέρρες βρίσκονται βορειοανατολικά των Ιωαννίνων (Εικόνα 4).



Εικόνα 4. prosanatol: προσανατολισμός των Σερρών σε σχέση με τα Ιωάννινα