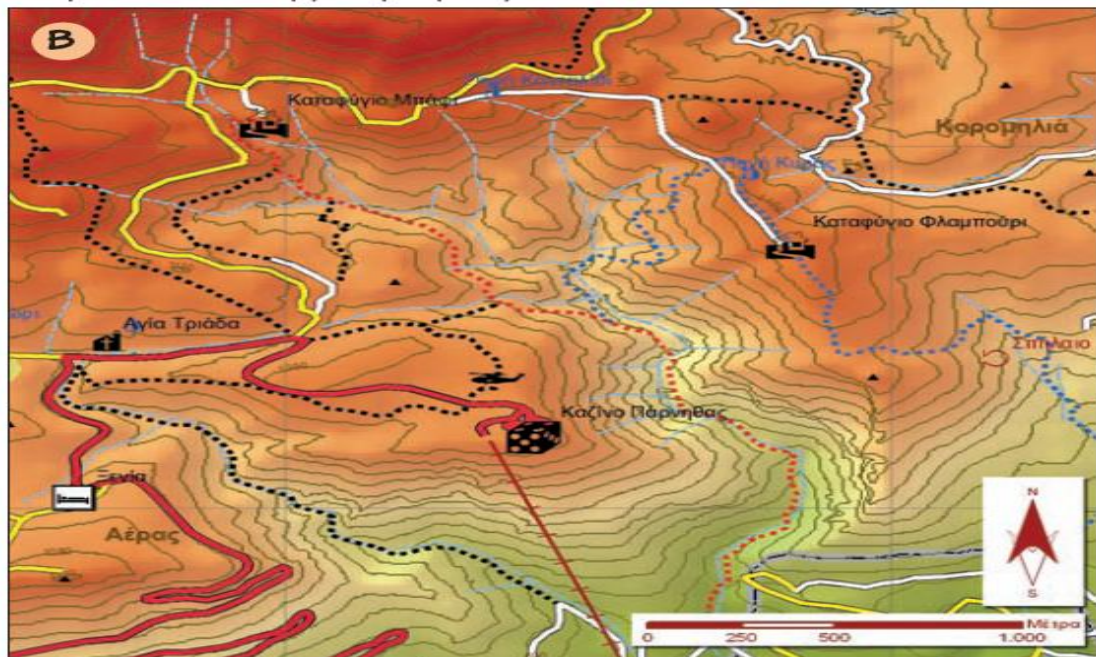
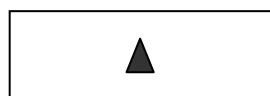


ΥΠΟΜΝΗΜΑ ΧΑΡΤΗ - ΚΛΙΜΑΚΑ ΔΡΑΣΤΗΡΙΟΤΗΤΕΣ - ΕΡΩΤΗΣΕΙΣ

Με βάση τον χάρτη της Πάρνηθος που ακολουθεί να απαντήσετε στα παρακάτω:



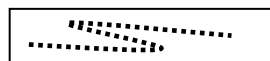
Α. Να αντιστοιχίσετε τα σύμβολα του υπομνήματος με τις επεξηγήσεις τους:



1



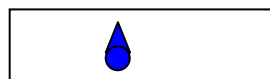
2



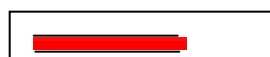
3



4



5



6

α

Καταφύγιο

β

Κορυφή βουνού

γ

Πηγή

δ

Κεντρικό οδικό δίκτυο

ε

Ελικοδρόμιο

στ

Μονοπάτι

Β. Να συμπληρώσετε τα κενά στο παρακάτω κείμενο, χρησιμοποιώντας τις λέξεις :

ΠΥΞΙΔΑ / ΙΣΟΥΨΕΙΣ / ΚΛΙΜΑΚΑ / ΜΕΓΑΛΟ / ΒΟΡΡΑ /

1. Οι κλειστές καμπύλες γραμμές που αντιπροσωπεύουν τα σημεία του βουνού με το ίδιο υψόμετρο λέγονται
2. Το κλάσμα $1 : 25.000$, μας δείχνει πόσες φορές μικρότερη δείχνει ο χάρτης μια περιοχή και ονομάζεται του χάρτη
3. Για να προσανατολίσουμε ένα χάρτη στην ύπαιθρο χρησιμοποιούμε ένα ειδικό όργανο που λέγεται..... Η βελόνα του οργάνου μας δείχνει πάντα τον
4. Όσο πιο μικρή είναι σε μέγεθος η καμπύλη, τόσο πιο το υψόμετρο

Γ. Η Κλίμακα στον χάρτη που ακολουθεί είναι **1:200.000**.

Να υπολογίσετε την πραγματική απόσταση, μεταξύ **ΤΥΡΝΑΒΟΥ ΚΑΙ ΑΜΠΕΛΩΝΑ**, σε μέτρα.

